

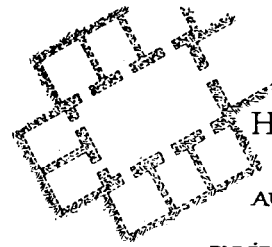
SAINT-ÉTIENNE

PLAN D'ENSEMBLE.

ÉTAT DES RUINES
À L'ACHÈVEMENT DES FOUILLES.

Jérusalem, le 23 mars, 1924.

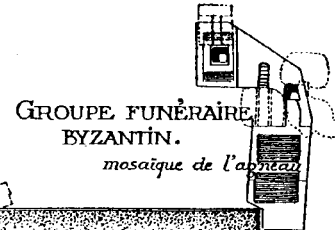
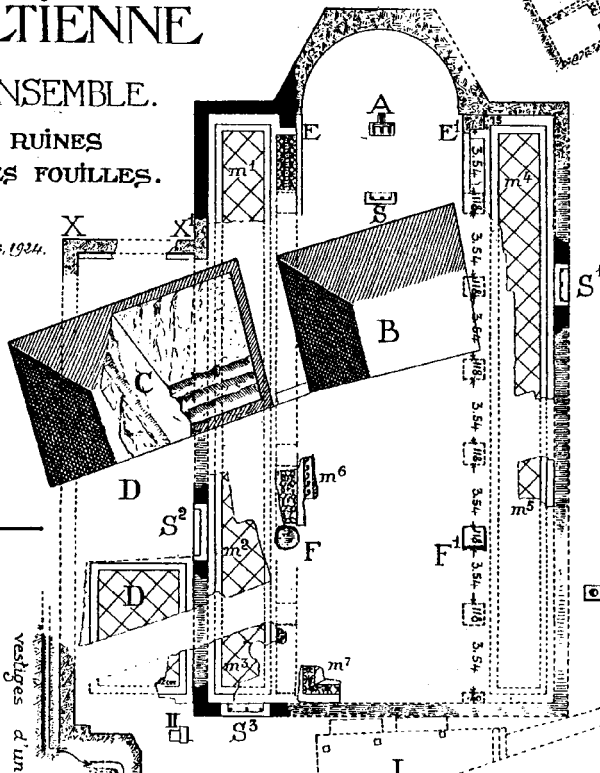
Stefano
o.p.



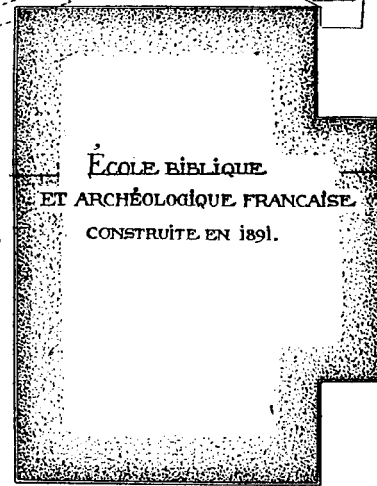
HYPOGÉE JUÏF.

AUTRE HYPOGÉE JUÏF
PLUS VASTE →
ENVIRON 40 MÈTRES AU SUD.

ZONE MARQUÉE PAR
LES VESTIGES BOUVERVERSÉS
DU MONASTÈRE BYZANTIN:
QUELQUES PIÈCES D'ARCHITECTURE:
TRACES DE MOSAIQUES!

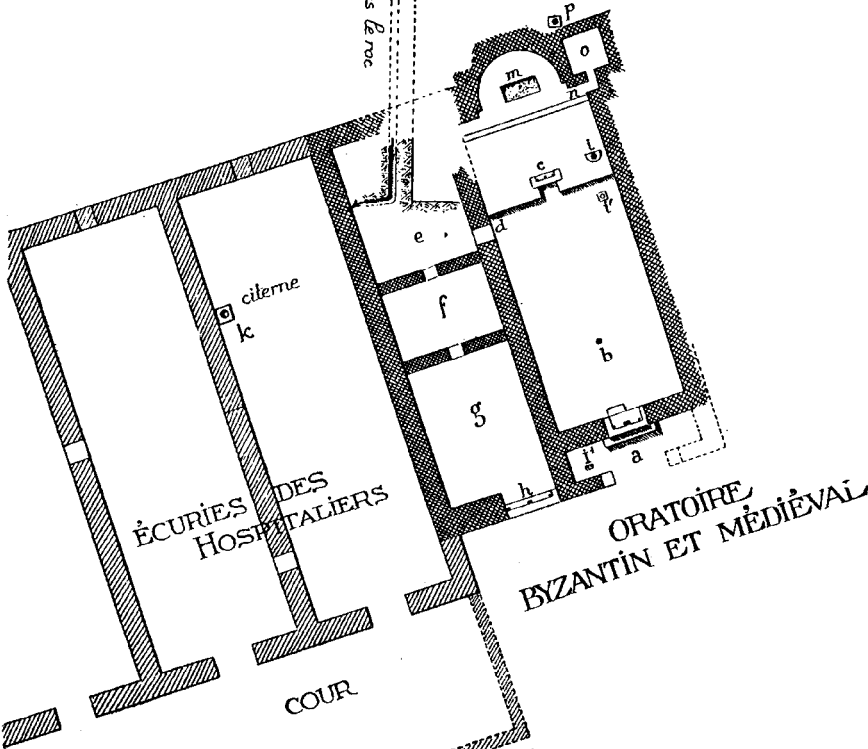


GROUPE FUNÉRAIRE
BYZANTIN.
mosaïque de l'apôtre



ÉCOLE BIBLIQUE
ET ARCHÉOLOGIQUE FRANÇAISE.
CONSTRUITE EN 1891.

LA BASILIQUE D'EUDOCIE



ÉCURIES DES
HOSPITALIERS

COUR

ORATOIRE
BYZANTIN ET MÉDIÉVAL



LÉGENDE

- escarpes rocheuses de fondation.
- maçonnerie byzantine et vestiges de fondations
- m¹⁻⁷ mosaïques en place. V¹⁻⁵
- maçonnerie médiév. soignée.
- " " négligée.
- " moderne.

← vers Naplouse et la Galilée

ROUTE CARRHOSSABLE MODERNE DE NAPLOUSE À JÉRUSALEM

→ porte de Damas
à 300 m. environ

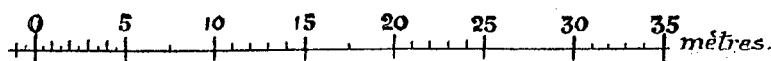


Fig. 38 S. Stefano.

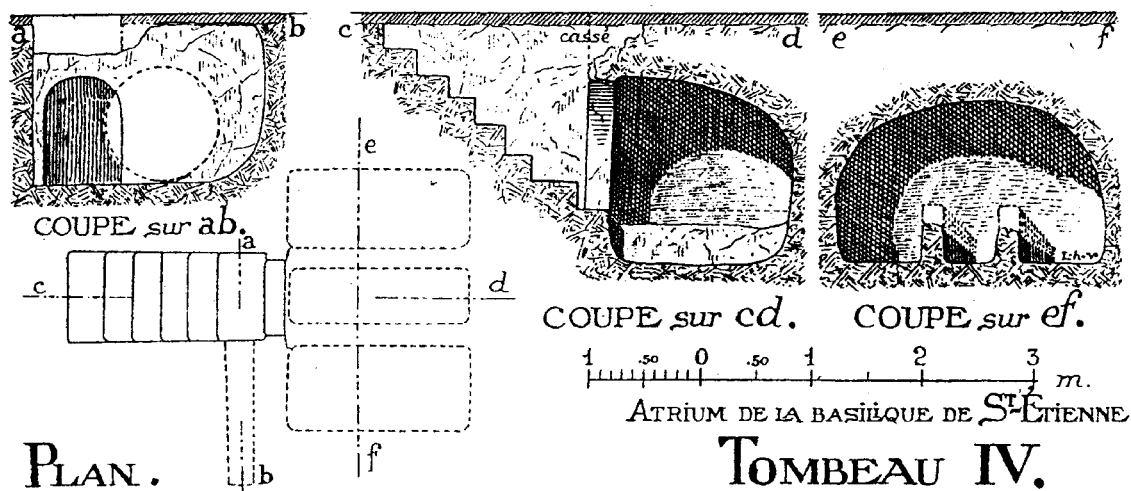
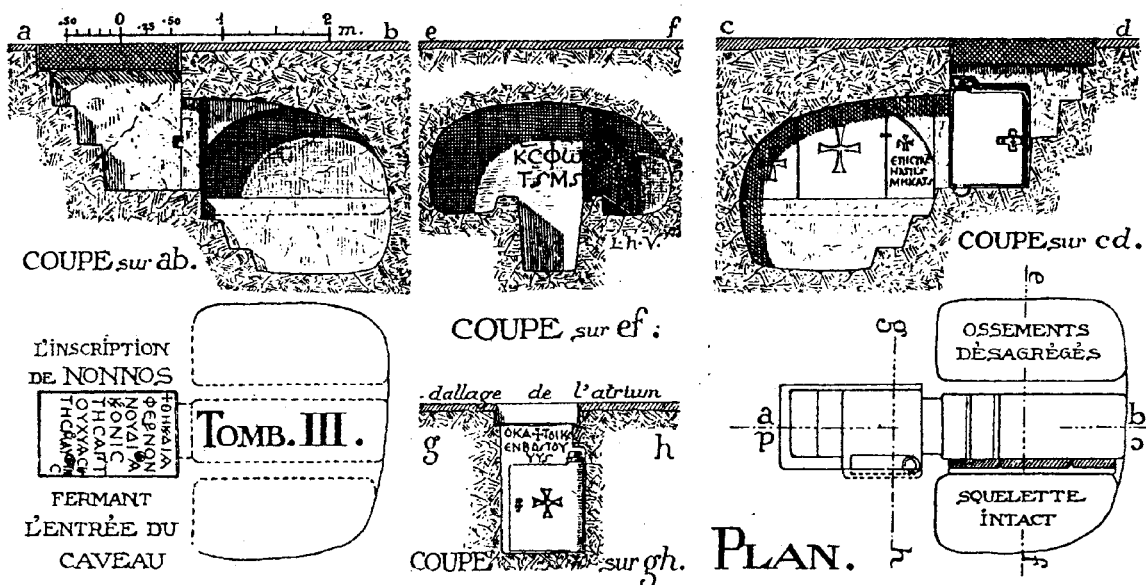
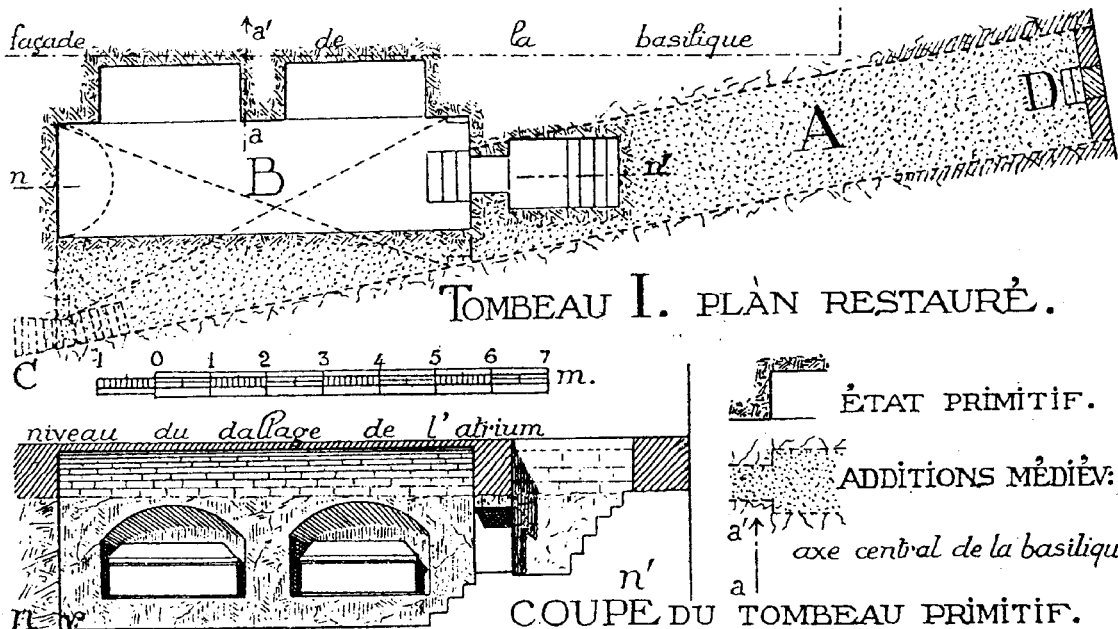


Fig. 38a Sepolcri bizantini nell'atrio di S. Stefano.